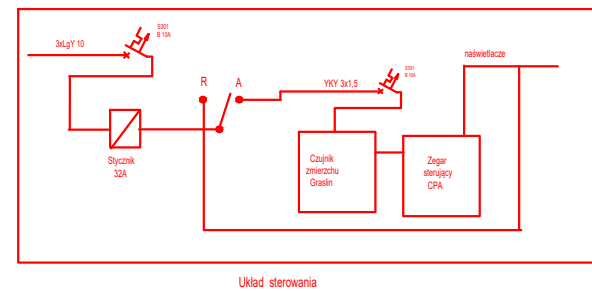
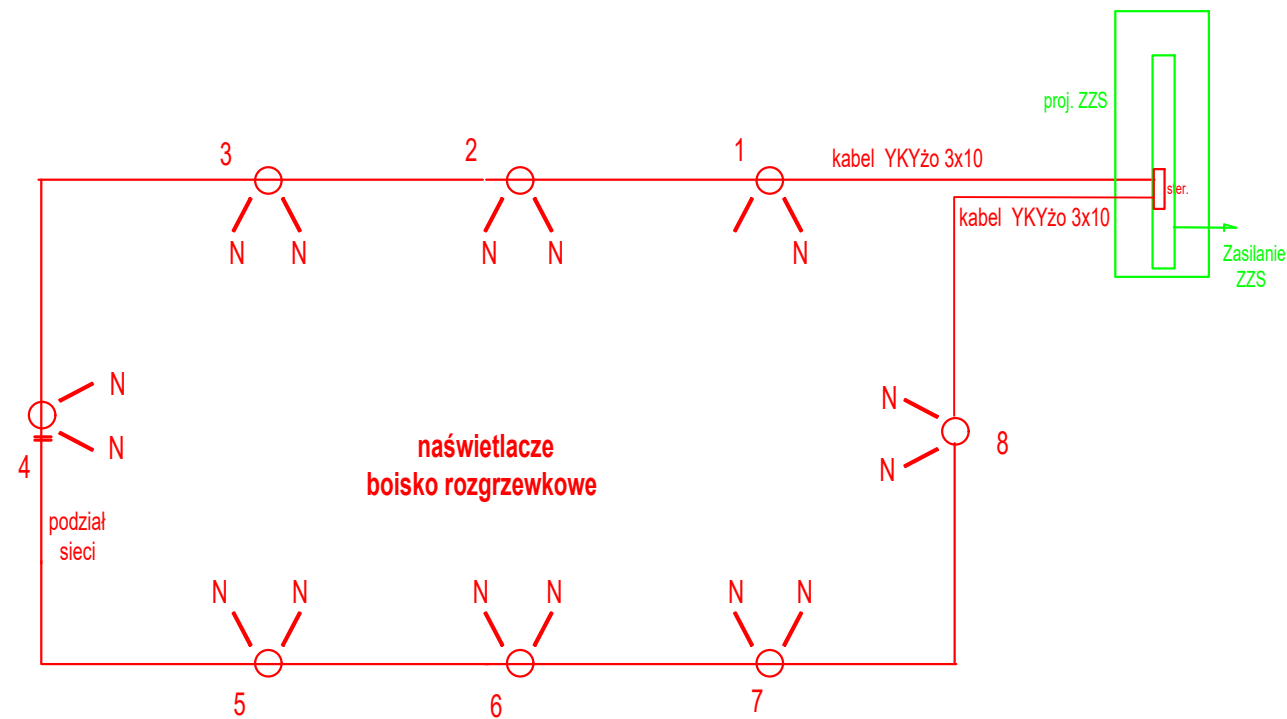
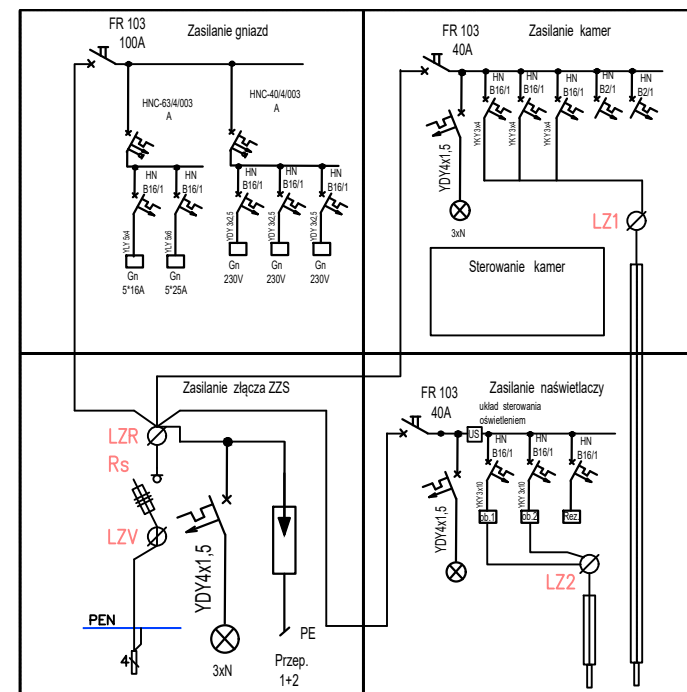
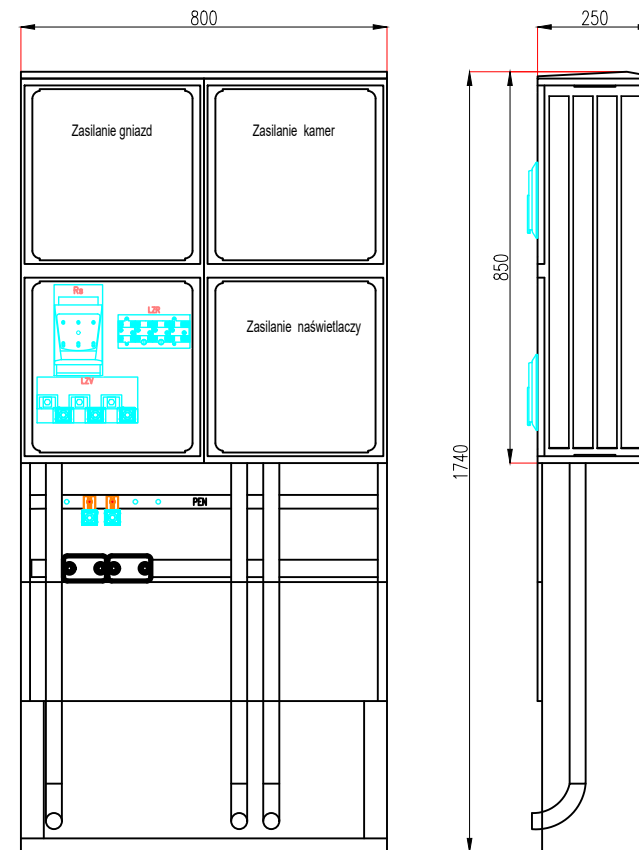


P3-Rs/LZV/LZR/F



UKŁAD SIECI TN - S
szybkie wyłączenie



INWESTOR	GMINA M. SOPOT ul. Tadeusza Kościuszki 25/27 81-704 Sopot					
JEDNOSTKA PROJEKTOWA			"INDOM" Mieczysław Tkaczyk ul. Ogrodowa 5, 80-297 Banino			
TEMAT	BUDOWA STREFY ROZGRZEWKOWEJ NA TERENIE SOPOCKIEGO KLUBU LEKKOATLETYCZNEGO. Sopot 81-842, ul. Gen. Józefa Wybickiego 48, dz. nr 12/1, 34; obręb 0001					
BRANŻA ELEKTRYCZNA - ZESPÓŁ AUTORSKI:						
PROJEKTOWAŁ	inż. Zygmunt Stempa		upr. w spec. instalacyjnej-inżynieryjnej elektr. nr 1565/Gd/84			
DATA			PODPIS			
Opracował: mgr inż. Dariusz Borysewicz						
PROJEKTOWAŁ	inż. Michał Masternak		upr. w spec. sieci i inst energ. i elektr. nr POM/0008/PWOE/06			
DATA			PODPIS			
RYSUNEK	PROJEKT UKŁADY ZASILANIA I STEROWANIA SIECI ELEKTRYCZNE I TELETECHNICZNE					
	DATA	FAZA	BRANŻA	SKALA	FORMAT	NR RYSUNKU
	MAJ 2025	DOK. PROJEKT.	ELEKT.		A3	E 02